

# Musik-wanderwege



Wandern  
um Schloss Kapfenburg

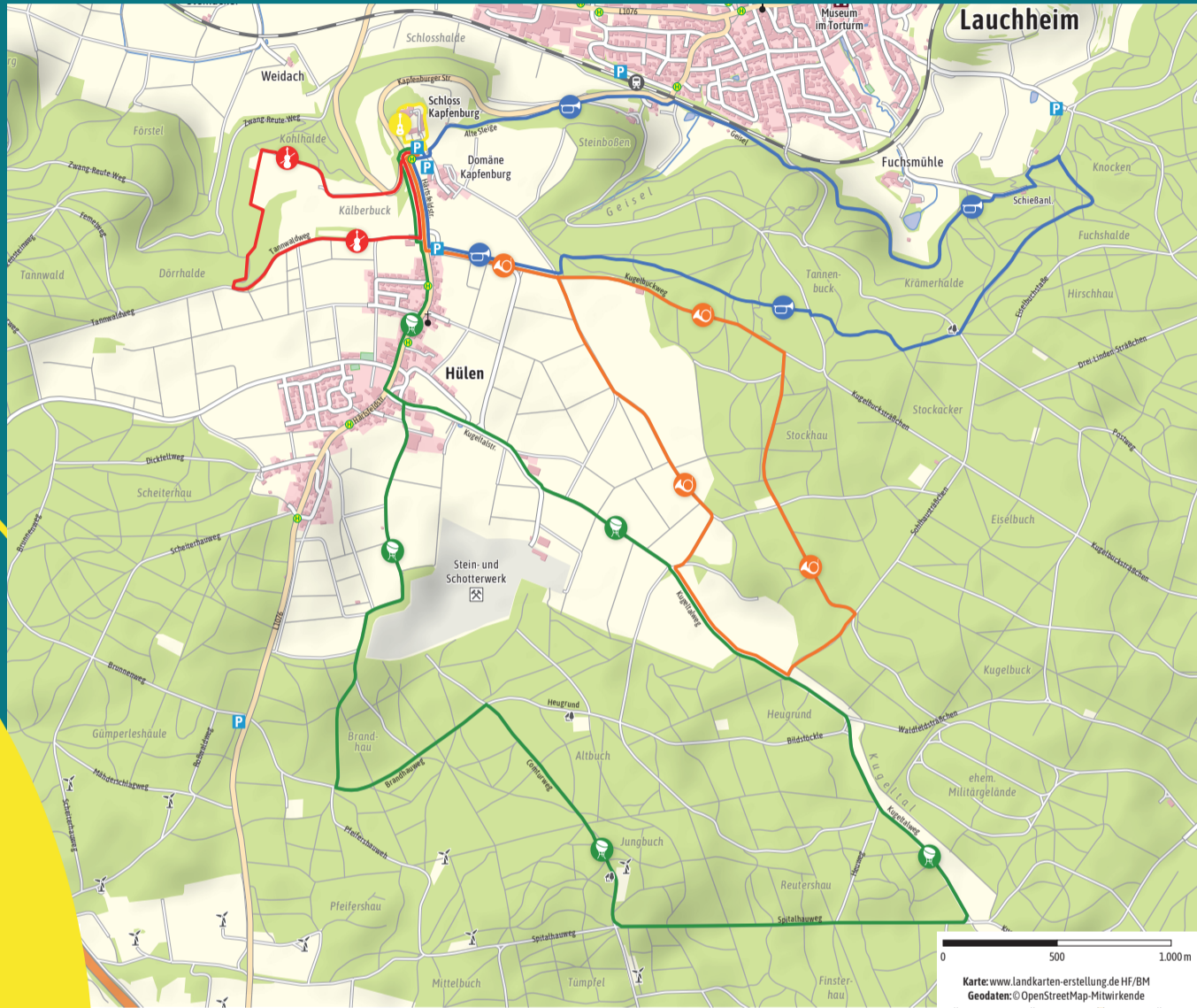


Herzlich willkommen  
auf Schloss Kapfenburg!

Ich bin Wolfgang Amadeus von Westernach – aber alle nennen mich Wolfi!  
Schon vor hunderttausend Jahren heulten meine Vorfahren hier mit den Wölfen. Sie sahen die Römer im Tal siedeln und halfen den Alamannen beim Hüten des Viehs. Sie wurden Zeugen, wie die Kapfenburg gebaut wurde und gingen mit den Rittern des Deutschen Ordens auf Jagd. Denn Königinnen oder Könige haben hier nie gelebt. Wir sind ein echtes Ritterschloss!

442 Jahre wirkte der Deutsche Orden auf der Kapfenburg. Mittlerweile ist sie das Zuhause der Stiftung Schloss Kapfenburg. So bin ich zu meiner Ukulele gekommen – hier wird nämlich das ganze Jahr Musik gemacht.

Wenn Du mehr über die Geschichte des Schlosses wissen willst, dann lass uns der Ukulele folgen!



## Musikwanderwege



### Hornweg

Ausgangspunkt Wanderparkplatz  
Streckenlänge 6 km  
Gehzeit ca 1 ½ Stunden



### Trompetenweg

Ausgangspunkt Schloss Kapfenburg  
Streckenlänge 6,7 km  
Gehzeit ca 1 ¾ Stunden



### Paukenweg

Ausgangspunkt Wanderparkplatz  
Streckenlänge 11 km  
Gehzeit ca 3 Stunden



### Geigenweg

Ausgangspunkt Schloss Kapfenburg  
Streckenlänge 3 km  
Gehzeit ¾ Stunde



### Ukuleleweg

Ausgangspunkt Schloss Kapfenburg  
Streckenlänge 0,6 km  
Gehzeit 10 min

## Zeichenerklärung

- Kirche, Kapelle
- Museum
- Bahnhof
- Parkplatz
- Bushaltestelle
- Windkraftanlage
- Steinbruch

## In Kooperation

mit dem Schwäbischen Albverein  
Ortsgruppe Lauchheim

## Unser Dank gilt

GEO DATA



und allen, die die Crowdfunding-Aktion  
mit ihren Spenden unterstützt haben!